

Soluções práticas

Antes de solicitar a presença de um técnico, verifique as possíveis causas do problema, algumas vezes você mesmo pode resolvê-lo.

Problema	Possível Causa	Solução
Não Funciona	Falta energia elétrica	Comunique-se com o fornecedor de energia
	Tomada com defeito	Chame um electricista para corrigir o defeito
	Botão termostato na posição "Desliga"	Gire o botão do termostato para a posição desejada
Não gela a água	Posicionamento muito próximo a parede	Obedeça as distâncias mínimas da parede
	Botão termostato na posição "Min." ou na posição "Desliga"	Gire o botão do termostato para a posição "Máx."
Água com gosto indesejado	Limpeza feita com material não recomendado	Siga corretamente o item "Limpeza"
Vazamento	Mangueira mal conectada	Conecte adequadamente a mangueira
	Pressão alta na rede de água / golpe de ariete	Siga corretamente o item "Ponto de água"
Não "sai" água	Registro de água fechado	Abra o registro de água e verifique se há água proveniente da rede pública.
	Pressão baixa na rede de água	Consulte seu fornecedor de água
LED's piscando	Transbordamento de água	Desligue o Purificador da tomada e aguarde 24 horas para religá-lo

Nota: O baixo ruído proveniente do sistema de refrigeração deve ser considerado normal (equivalente a computadores e equipamentos eletrônicos).

Dúvidas e informações: 0800 12 30 90

Certificado de garantia

Obedecemos e respeitamos toda a legislação brasileira dos direitos do consumidor, particularmente o "Código de Defesa do Consumidor", nos termos da lei 8.078 de 11/09/90, porém, indo além, este produto para uso doméstico, devidamente lacrado, é garantido pela Latina contra eventuais defeitos de matérias primas ou de fabricação, pelo prazo de 1 (um) ano, sendo os três primeiros meses de garantia legal e os restantes nove meses de garantia complementar concedida pela Latina, a contar da data da venda, comprovada pela nota fiscal que é parte integrante deste certificado e deve acompanhar o produto, quando do exercício da presente garantia. Constatado o defeito de fabricação, o sr. consumidor deverá procurar imediatamente um posto autorizado credenciado pela Latina (vide relação anexa), únicos autorizados a fazer eventuais reparos, munidos da nota fiscal de compra, onde o produto defeituoso estando no prazo de garantia será reparado ou substituído por modelo similar equivalente ao novo (a critério exclusivo da Latina). No prazo de garantia a mão de obra para este serviço também será gratuita. Em localidades onde não existam postos autorizados ou fora do perímetro urbano, o produto deverá ser enviado até o posto autorizado mais próximo, com eventuais despesas de seguro ou transporte por conta do sr. consumidor.

Este termo de garantia será anulado e sem efeito na ocorrência de qualquer das seguintes hipóteses:

- Não forem cumpridas as recomendações contidas no manual do usuário fornecido pela Latina e que acompanha o produto e/ou informações no próprio produto;
- A etiqueta de identificação do produto for adulterada, rasurada ou removida;
- O produto for danificado em ocorrência de acidentes de transporte, armazenagem ou manuseio indevido;
- O defeito apresentado for causado por desgaste natural do produto incluindo-se amarelamento, riscos e manchas das partes externas bem como eventos decorrentes da aplicação de produtos químicos abrasivos e/ou similares que provoquem resultados danosos a integridade da matéria prima do produto;
- Utilização de acessórios ou componentes, para instalação ou uso, não aprovados pela Latina ou em desacordo com as normas técnicas existentes no país;
- Ficar evidenciado que o produto sofreu uso indevido, modificações ou ainda consertos por pessoas ou entidades não autorizadas pela latina;
- O produto for utilizado para uso comercial;
- Se houver algum defeito na parte elétrica do produto ocasionada por deficiência da instalação elétrica externa ou pela companhia de abastecimento de energia elétrica local;

Agarantia não cobre:

- Despesas com instalação de produtos
- Chamadas relacionadas a informações que estejam contidas no manual do proprietário ou que constem no próprio produto (estes atendimentos caso efetuados poderão ser cobrados)
- Danos em peças plásticas (botões, tampas, alças, visores, torneiras, etc.)

A presente garantia só é válida para produtos adquiridos e utilizados no Brasil.

Garantias implícitas esta garantia substitui todas as outras garantias explícitas ou implícitas e nenhum representante ou terceiro está autorizado a assumir qualquer outra obrigação relacionada à venda de nossos produtos em nome da Latina.

A Latina não se responsabilizará por quaisquer danos diretos, indiretos ou resultantes de uso ou desempenho do produto ou outros prejuízos relativos a danos de propriedade ou prejuízos pecuniários.

! Atenção: Não corte o pino de aterramento do plugue (terceiro pino). O desrespeito a essa recomendação implica na perda da garantia.

LATINA ELETRODOMÉSTICOS S.A.
CNPJ: 00217622/0001-76
Matriz: Av. Getúlio Vargas, 2700 - São Carlos - SP - Brasil - CEP 13571-272
Fone: (16) 3375-9500 - Fax: (16) 3375-9533

www.latinanet.com.br





TRIPLA FILTRAGEM

ECOLÓGICO (gas free)

FULL RANGE
(DE 100 A 240 VOLTS)

REFRIGERAÇÃO
ELETRÔNICA

INDICADORES
LUMINOSOS (LED'S)

CONTROLE EXTERNO
DE TEMPERATURA

SUPORE DE PAREDE

GARANTIA DE UM ANO

REDE NACIONAL DE
ASSISTÊNCIA TÉCNICA



imagem meramente ilustrativa, não refletindo obrigatoriamente a versão atual do produto

Purificador de água
electronic


INMETRO BR
OCP-0029


falcao bauer
INMETRO OCP - 0003

MANUAL DO USUÁRIO

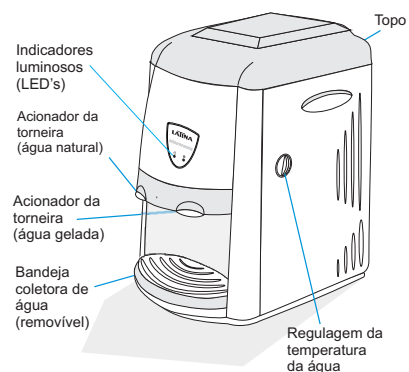
Parabéns! Você fez a escolha certa.

Você acaba de receber um produto de alta qualidade.

O Purificador de Água Latina **electronic** utiliza um inovador sistema eletrônico para refrigeração da água. É totalmente ecológico e pode ser ligado em qualquer tensão residencial (de 100 a 240 Volts).

Este produto foi desenvolvido utilizando-se dos materiais mais nobres e atóxicos para proporcionar o melhor desempenho. Temos certeza de que este produto atenderá plenamente suas necessidades.

Para obter melhor rendimento e durabilidade de seu Purificador de Água leia com atenção e siga todas as recomendações deste manual.



REFRIGERAÇÃO ELETRÔNICA

O sistema é composto por componentes eletrônicos que necessitam de ventilação. Para isto é utilizado um ventilador semelhante ao usado em computadores pessoais e como todos os computadores e outros equipamentos eletrônicos emite um baixo nível de ruído que é considerado normal.

Outra característica do sistema eletrônico utilizado é a possibilidade do produto ser ligado de 100 a 240 Volts e possuir LED's (indicadores luminosos) que informam o status de funcionamento do produto.

Indicadores luminosos (LED's):

🔌 (Luz Vermelha) - indica que o produto está conectado a tomada (rede elétrica).

✳️ (Luz Verde) - indica que o sistema de refrigeração está em funcionamento.

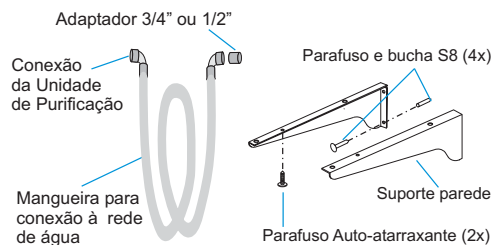
Características Técnicas

Dimensões (AxLxP):	457x305x390 mm
Peso Líquido:	5,5 kg
Faixa de Tensão (Full Range)	100 - 240 V
Frequência:	50 - 60 Hz
Potência:	85 W
Grau de proteção à umidade:	IPX0

■ **Acessórios (não acompanham o produto e podem ser adquiridos na rede Latinatéc ou ligando para 0800-123090):** Válvula reguladora de pressão, Unidade de Purificação de reposição, Pré-filtro, Prolongador de mangueira, Nipples de instalação, Adaptadores e Suporte "Coluna".

Acessórios

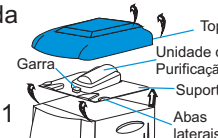
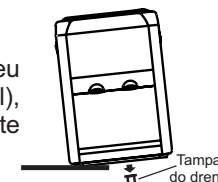
■ Acessórios (Acompanham o produto):



Limpeza

A água armazenada no reservatório de seu Purificador não possui cloro, pois ele foi retido pela Unidade de Purificação. Por este motivo é muito importante que a cada 6 meses, juntamente com a troca da Unidade, seu Purificador seja higienizado. Para limpeza proceda da seguinte maneira:

- Retire o plugue da tomada.
- Feche o registro de água e esvazie completamente seu Purificador (utilize as torneiras de água gelada e natural), retire a tampa do dreno na parte inferior do produto, esgote toda água e tampe novamente o dreno.
- Retire o topo do Purificador e desconecte a mangueira.
- Retire a Unidade de Purificação girando-a para a esquerda ou direita, retirando-a das garras.
- Retire o suporte puxando-o para cima pelas abas laterais:
- Prepare uma solução clorada (4 litros de água limpa e 1 colher de sobremesa de água sanitária).
- Encha os reservatórios do purificador com essa solução.
- Aguarde 10 minutos para que a solução clorada faça efeito e retire toda a água através das duas torneiras, retire também a tampa do dreno.
- Enxagüe o reservatório com água limpa e retire toda a água pelas torneiras e pelo dreno. Cuidado para não deixar resíduos que possam entupir a tubulação.
- Repita esta operação sempre que necessário ou a cada troca da Unidade.
- Ao montar a nova Unidade de Purificação lembre-se de pré-lavá-la conforme item "Usando corretamente seu Purificador".



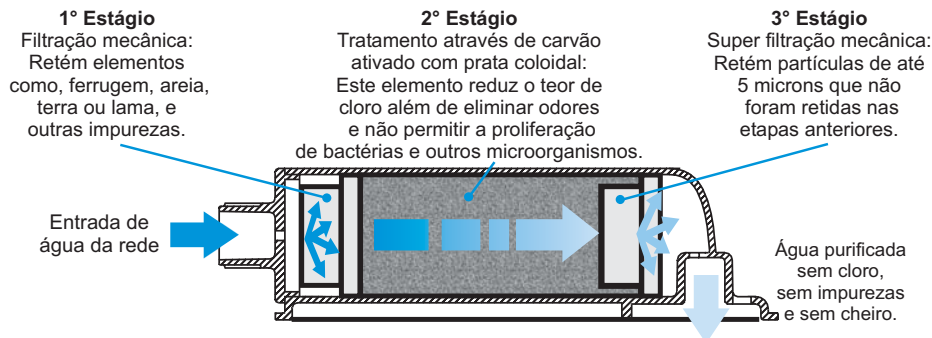
Para limpeza externa, utilize detergente neutro e pano macio, nunca utilize álcool, thinner ou outros solventes.

Nunca utilize produtos de limpeza que possam contaminar a água ou deixar resíduos no interior do Purificador. Não utilize para limpeza escovas, objetos pontiagudos ou abrasivos que possam danificar o reservatório.

Características Técnicas da Unidade de Purificação

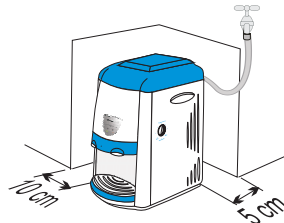
! Seu Purificador de água possui uma Unidade de Purificação para água pré tratada desenvolvida para eliminar resíduos sólidos (partículas maiores que 5µm), reduzir odores, sabores e cloro.

Pressão de operação: de 4,9 a 39,2 mca
Classificação do aparelho (conforme norma NBR 14908:2000)
- Retenção de Partículas: Classe III
- Retenção de Cloro: Classe I
Temperatura de operação: 5°C a 40°C
Vida útil da Unidade de Purificação - 3000 Litros ou 6 meses



Como instalar o Purificador

- Não retire a etiqueta de identificação localizada na parte traseira do Purificador, para não perder a garantia do seu produto.
- Este produto foi desenvolvido para ambiente interno. Escolha um local com boa ventilação, protegido da chuva e do sol e distante de fontes de calor como fogões, estufas, etc.
- Certifique-se que o local escolhido suporta o peso do Purificador (aproximadamente 10 kg - com água).
- Para instalar o Purificador, mantenha as distâncias mínimas (conforme figura ao lado) da parede e outros móveis. Não tombe o produto.
- Certifique-se que exista uma torneira ou registro com rosca de 1/2" ou 3/4" para conectar a mangueira de entrada de água.



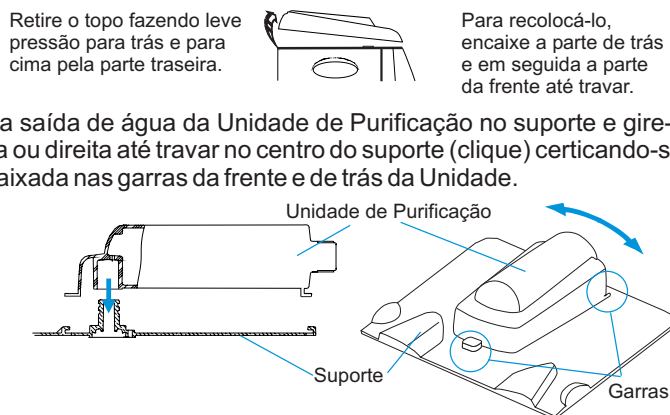
No caso de uma nova instalação hidráulica, o uso de tubos de PVC e a cola, apesar de serem atóxicos, transferem para a água um leve "gosto de plástico" que tende a ser eliminado em alguns dias.

- Antes de ligar o Purificador, limpe-o completamente conforme o item "Limpeza".
- Não ligue o seu produto sem água.
- A tomada onde vai ser ligado o plugue deve estar devidamente aterrada (conforme determina a norma NBR 5410).

- O seu bebedouro foi projetado para funcionar em uma grande faixa de tensão que pode variar de 100 a 240 V (Full Range).
- Use uma tomada exclusiva para o Purificador, não utilize extensões ou "benjamins".
- *Este produto deve trabalhar dentro dos limites de voltagem estabelecidos pela A.N.E.E.L./D.N.A.E.E., portaria nº 4 de 10/01/89. Se o cabo de alimentação for danificado, ele deverá ser substituído pela assistência técnica, a fim de evitar riscos de incêndio e choques elétricos.*
- **Depois de abastecer seu bebedouro aguarde cerca de 3 horas para que a água fique gelada.**

Como instalar a Unidade de Purificação

- Retire o topo conforme figura abaixo:
- Encaixe a saída de água da Unidade de Purificação no suporte e gire-a para a esquerda ou direita até travar no centro do suporte (clique) certificando-se de que está encaixada nas garras da frente e de trás da Unidade.

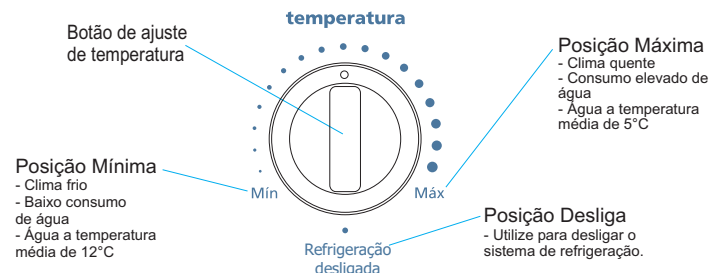


- Recoloque o topo e conecte a mangueira na Unidade de Purificação à rede de água pré-tratada, abra o registro e ligue o produto na tomada.
- Ajuste a temperatura da água, conforme o desejado, utilizando o termostato.

Controle de temperatura

Termostato

Seu Purificador é equipado com um termostato para controlar a temperatura da água gelada. Utilize este controle corretamente para melhor usufruir de seu produto.



Ponto de água

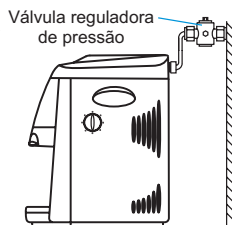


Este produto foi projetado para ser utilizado com água pré-tratada permanentemente clorada segundo portaria nº 1469 de 29/12/2000 do Ministério da Saúde, que deve ser obedecida pelas empresas públicas ou privadas de fornecimento de água para regiões urbanas.

A pressão da rede deve ser inferior a 39,2 mca (4 kgf/cm^2 , equivalente a um prédio de 13 andares) e superior a 4,9 mca ($0,5 \text{ kgf/cm}^2$), sendo que para pressões maiores ou locais onde haja elevação brusca de pressão (golpe de ariete) deverá ser utilizada uma válvula reguladora de pressão (acessório) que pode ser encontrada na Rede de Assistência Técnica Latinattec.

No caso em que a pressão da rede de água seja superior a 39,2 m.c.a. (4 kgf/cm^2) ou em casos onde ocorrem “golpes de ariete” sugerimos a instalação de uma válvula reguladora de pressão encontrada na Rede Latinattec que deve ser instalada regulada para a pressão máxima de 39,2 m.c.a. (4 kgf/cm^2).

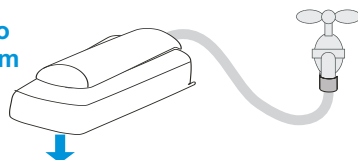
Conectar a mangueira de entrada de água a uma torneira ou registro com rosca de 1/2" ou 3/4".



Usando corretamente seu Purificador

Para a primeira utilização do produto, a Unidade de Purificação deverá ser pré-lavada com água. Recomendamos conecta-la à mangueira de entrada e deixar a água aberta de 2 a 3 minutos para eliminar partículas de carvão ativado em suspensão. Lembramos que o carvão ativado é atóxico e não é prejudicial à saúde.

Deixe a Unidade de Purificação ligada na torneira até que sejam eliminadas as partículas de carvão ativado em suspensão (2 a 3 minutos).



Informações importantes

- Este produto foi projetado para gelar água. Não o utilize sob hipótese alguma para gelar outros tipos de bebidas. Isto pode danificar o produto e ocasionar a perda da garantia.
- Sempre desligue seu Purificador da tomada e feche o registro de água para qualquer manutenção. Quando for deixá-lo sem uso por períodos prolongados, esvazie o reservatório e ao retornar higienize seu Purificador conforme item “Limpeza”.
- Não permita que crianças brinquem com o Purificador, mesmo quando desligado.
- A bandeja de água é removível para facilitar a eliminação da água recolhida. Não jogue excesso de água na bandeja.
- É normal a saída de ar pelas laterais do Purificador. Isto se deve ao tipo de sistema de refrigeração utilizado.

Água

■ O que você deve saber:

- A água é a substância que existe em maior quantidade nos seres vivos, representando cerca de 70% do peso do corpo humano. Sua falta provoca debilidade ou até a morte.

- O ser humano necessita ingerir líquido em uma quantidade diária de dois a quatro litros.

■ O tratamento de água:

- As más condições dos reservatórios naturais de abastecimentos de água potável e da própria rede de abastecimento (canos velhos e enferrujados, vazamentos, etc) podem provocar várias doenças.

- A contaminação em rios, represas ou açudes pode ocorrer facilmente, pois estão expostos ao ar e recebem impurezas trazidas do solo como adubos, agrotóxicos e pesticidas, além de poder conter despejos residenciais e industriais.

- Os poços comuns ou artesanais também podem ser contaminados pela infiltração de águas poluídas.

Por que purificar a Água?

■ Para eliminar gosto e impurezas:

- A rede de abastecimento em muitos casos está enferrujada ou quando rompe permite a entrada de barro ou impurezas.

- Nas residências ou prédios, as caixas de água nem sempre são limpas adequadamente podendo proporcionar o desenvolvimento de insetos e outros microorganismos que podem contaminar a água, mesmo quando tratada.

- O cloro deve ser dosado na proporção que chegue nas residências entre 0,2 e 0,8 ppm (mg/l) para não causar problemas a nossa saúde. Porém hoje, para garantir que a água não contenha microorganismos, etc, as companhias de abastecimento podem adicionar mais cloro à água podendo chegar até 2 ppm, o que pode causar problemas à saúde.

■ Para eliminar odor (cheiro):

O cloro e o enxofre (resultado da decomposição de alguns tipos de algas) causam odor (cheiro) na água, sendo que o tratamento das companhias de abastecimento nem sempre elimina o cheiro da água. Um sistema de carvão ativado no ponto de consumo pode auxiliar na eliminação deste cheiro.

■ É muito importante lembrar que a Unidade de Purificação não eliminará alguns componentes presentes na água e essenciais para a saúde humana, como flúor, carbonatos e sais minerais.